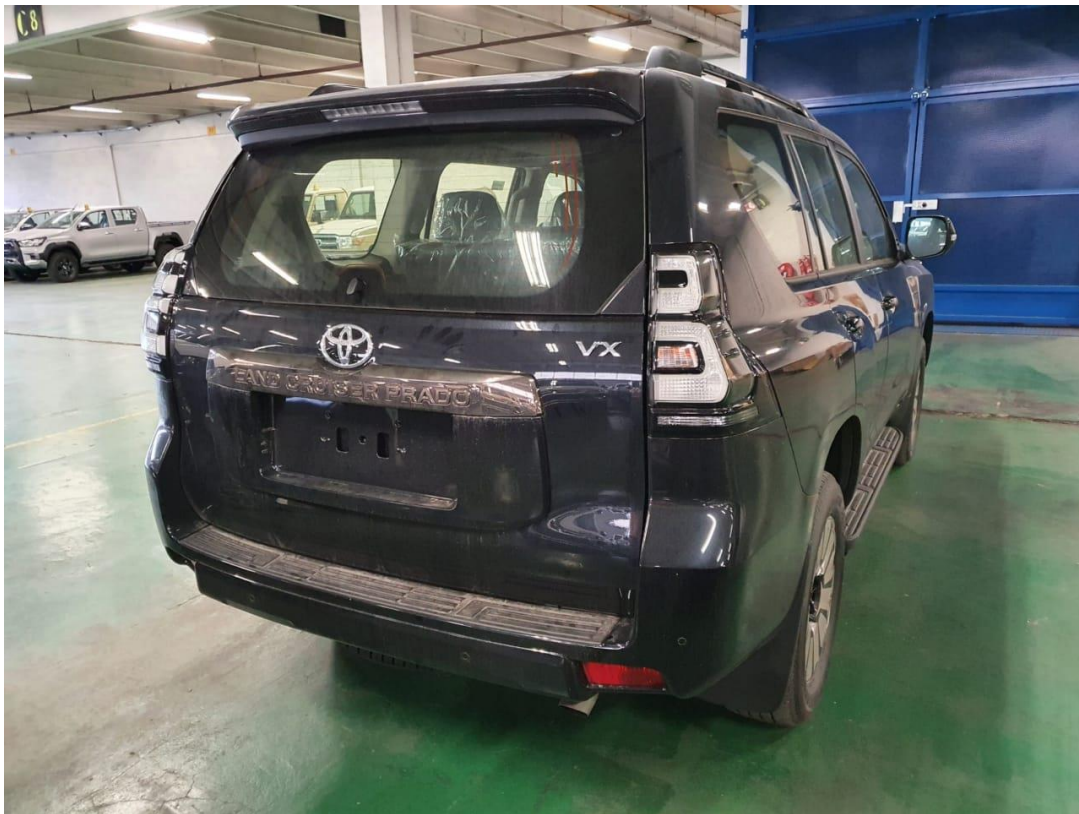


TOYOTA PRADO MODELO VX 2.8L DIESEL
4x4 AÑO 2022









DESCRIPCIÓN

MODELO	TOYOTA PRADO MODELO VX AÑO 2022
MOTOR	2.8L
SUSPENSIÓN	Delantera y Trasera KDSS
TRANSMISION	6 velocidades, A/T, 4x4
LLANTAS	Rin 19"
COMBUSTIBLE	Diesel
CAPACIDAD	7 pasajeros
OTROS	<p>Motor diésel de 2.8 L, 7 plazas, RR1 Slide y RR2 plegado manual, llantas de aleación de 19 ", nevera portátil, conductor de 6 posiciones</p> <p>Asiento eléctrico y ajuste lumbar de 4 direcciones, manos libres Bluetooth, diferencial trasero con LSD, tanques de combustible dobles 150L combinados, VSC, A-TRC, DAC, HAC, TSC, ABS Audio con 9 altavoces, espejos exteriores cromados plegables eléctricamente, faro Nivelación (manual), cambio secuencial con modo S, volante telescópico e inclinable, dirección asistida variable, cubierta de rueda de repuesto Puerta trasera con llave, vidrio verde UV trasero, guardabarros, seguros de puertas eléctricos, ventanas eléctricas con protección contra atascos, Limpiaparabrisas trasero con control de tiempo, alerón trasero, faros bajos y altos, seguros de puerta inalámbricos.</p>