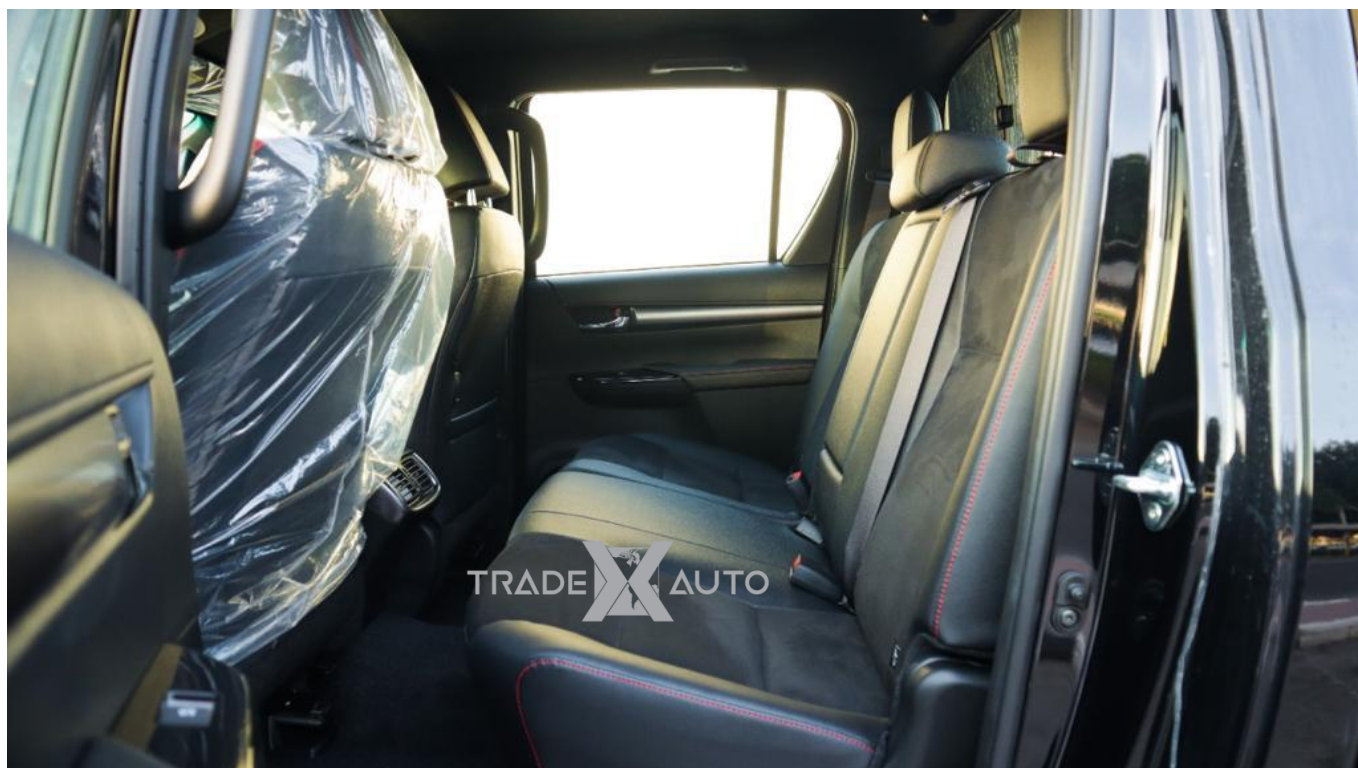


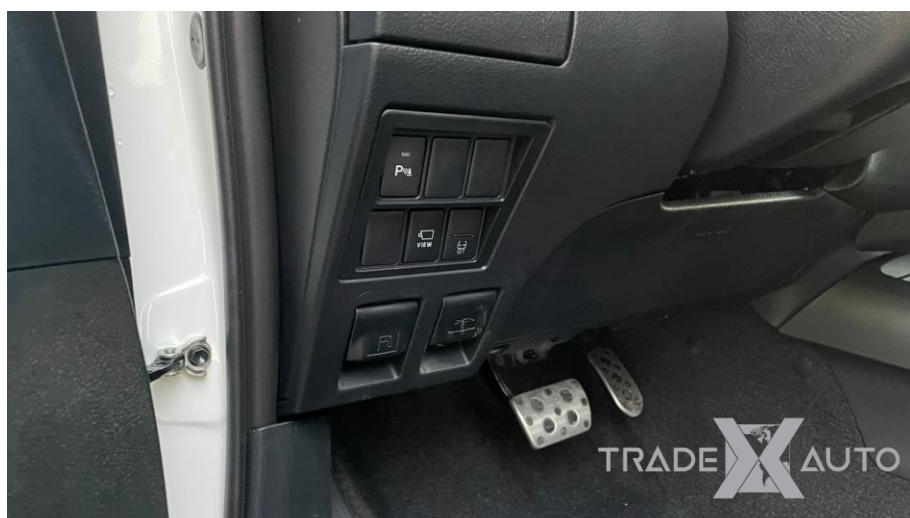
TOYOTA HILUX 4X4 MODELO GR SPORT
MOTOR 2.8L DIESEL AÑO 2023













DESCRIPCIÓN

MODELO	TOYOTA HILUX 4X4 MODELO GR SPORT AÑO 2023
MOTOR	Motor 2.8L Diesel
TRANSMISION	Automática de 6 velocidades
TRACCION	4x4
CILINDROS	4 cilindros
COMBUSTIBLE	Diesel
ESTILO	Pick Up 4 Puertas
ESPECIFICACION TECNICA	<p>Motor: 2.8L 4 cilindros, Potencia: 201 hp, 369 lb-pie 500.2 Newton Meters (Nm). Transmisión: automática de 6 velocidades, 4x4 con Bloqueo Del Diferencial Trasero Con Desconexión Automática, Rines: Alloy de 18" pulgadas.</p> <p>Asientos delanteros de conductor eléctrico. Lado del conductor ajustable en 8 direcciones. Pasajero delantero ajustable en 4 direcciones, radio AM / FM / WMA / Aux-in / USB / Bluetooth con pantalla táctil de 8 pulgadas y 8 altavoces, Cámara de reversa, faros LED de haz bajo. Faros delanteros halógenos de haz alto, faros antiniebla delanteros halógenos, luces diurnas LED, retrovisores exteriores eléctricos plegables eléctricos con intermitentes integrados, volante forrado en cuero con el Logotipo GR Sport, pantalla de información múltiple en color de 4.2 pulgadas en el grupo de instrumentos, llave inteligente (entrada sin llave de proximidad pasiva y encendido por botón). Gr-Sport: Barra De Cubierta, Revestimiento De Caja, Asistente De Elevación De La Puerta Trasera, Rejilla Pintada, Paraguas En Negro Ancho, Logotipo Grs, Asientos Deportivos</p>

